

# CASIERS VESTIAIRES CONSIGNES

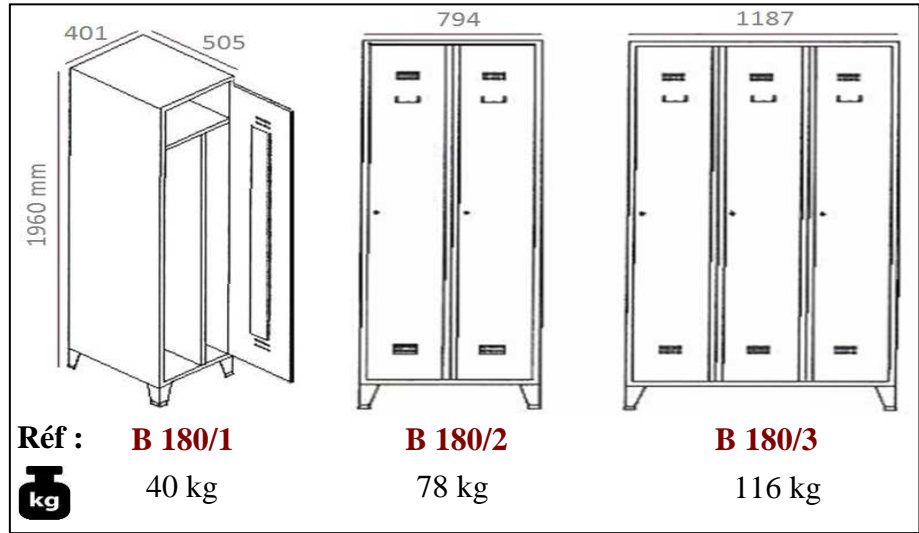
## UNE GAMME COMPLETE

D'armoires vestiaires et de casiers consignes **MONOBLOC**

SOLIDITE – SIMPLICITE – FIABILITE – SECURITE – FABRICATION SUR MESURE



**B180 : ARMOIRES STRATIFIEES – INDUSTRIE SALISSANTE**



### Caractéristiques Techniques :

**QUALITE :** Armoires monobloc réalisées 100% avec des panneaux en résine stratifiée compacte (étagères comprises) – épaisseur 8 à 10mm – panneaux de 1<sup>er</sup> choix.

**SIMPLICITE :** Surface avec finition anti-graffitis.

**FIABILITE :** L'ensemble des pièces qui constituent l'armoire (quincaillerie, pieds...) sont en aluminium anodisé et les charnières en PVC - 100% anti-humidité, fiable dans le temps pour tous les environnements humides ou qui requièrent une haute propreté (SPA, piscines, vestiaires avec des douches, salles blanches et stériles...). Ouverture de la porte à 120° afin de ne pas abîmer les portes à côté lors des utilisations.

**SECURITE :** Portes indégondables et charnières protégées. Bords et angles de l'armoire arrondis.

**SUPPORT :** Armoire sur pieds aluminium anodisé avec des vérins de réglage pour les irrégularités du sol (Ht 1960mm) OU sans pieds (Ht 1820mm) = prix identique.

**FERMETURE :** *Serrure poignée* à cadenas (cadenas en plus-value) OU à clés (2 clés fournies). En plus-value : diverses serrures à clé prisonnière, à code mécanique ou électronique (voir catalogue).

### 18 COULEURS AU MEME PRIX : PORTES

<b>CORPS</b>	Rouge vif	Gris clair	Bleu ciel	Bleu clair	Vert pomme		
Blanc neutre	431	475	487	499	460		
Blanc neutre	406	Jaune vif	Beige clair	Marron foncé	Marron foncé		
	406	860	813	1666	312		
	Mais aussi d'autres coloris livrés sous 7 à 8 semaines						
Bor-deaux	Vert foncé	Gris foncé	Noir jet	Violet foncé	Rose foncé	Vert clair	Bleu roi
836	490	879	421	423	427	841	428

Délai : 4 à 6 semaines

GAMME PANTONE

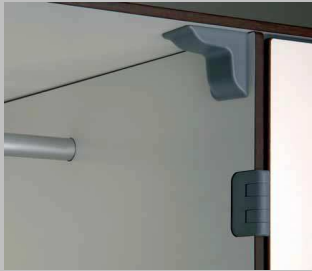
### CASIERS VESTIAIRES CONSIGNES

## Aménagement :

Mise en place rapide, assainissement total, simplification du nettoyage, CVC propose une large gamme stratifiée basée sur la sécurité, la robustesse, l'élégance, la modularité et des matériaux inoxydables ! Les armoires stratifiées CVC sont conçues avec des matériaux qui se distinguent par l'excellence de leurs propriétés et leurs performances dans les milieux à forte présence d'eau et d'humidité : laminé HPL, alliages d'aluminium anodisés ISI 001, acier inoxydable AISI 304...

### **Ventilation arrière dans chaque casier :**

Permet un nettoyage complet de l'armoire avec évacuation de l'eau et une bonne aération pour le séchage de l'ensemble.



### **Jointes intérieures :**

Le joint intérieur situé à l'avant de l'armoire sert également de feuillure pour la fermeture de la porte. Le gong s'insère dans un logement creusé de la partie latérale de l'armoire.



### **Tablettes haute et basse :**

Chaque casier est équipé de 2 tablettes en position haute pour sacs (L400mm) et basse pour chaussures (L400mm) + 2 barres portes cintre en aluminium anodisé de diamètre 20mm avec double patère coulissante en nylon gris.



### **Séparation propre/sale :**

Séparation tenue ville/travail créant 2 penderies de 200mm.

### **Gonds :**

Les gonds escamotables en polyamide renforcé sont complètement intégrés dans les côtés de l'armoire.



### **Pieds réglables :**

Le réglage en hauteur des pieds est réalisé par un solide joint en polyamide renforcé qui relie les profils en aluminium anodisé sans interruption et avec parfaite élégance.

Enfin, les composants intérieurs sont tous conçus avec des larges lignes radiales descendantes vers les côtés du casier afin d'éviter la stagnation de l'eau et ainsi rendre plus facile et rapide les opérations de nettoyage et d'assainissement (armoires lavables à grandes eaux).

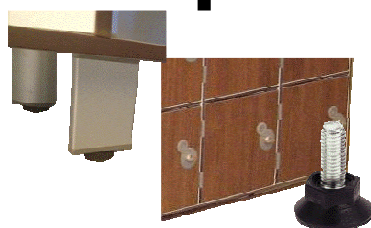
## **CASIERS VESTIAIRES CONSIGNES**



**FERMETURE**

A clés (2 clés fournis)  
OU

A cadenas (cadenas non fourni)



**SUPPORT**

Avec pieds + vérins de réglage  
(HT : 1960 mm)

OU

Sans pieds + vérins de réglage  
(HT : 1820 mm)



**SERRURES EN OPTION – Une SOLUTION pour chaque type de GESTION !**



Serrure à clé  
prisonnière pièce  
restituée + bracelet

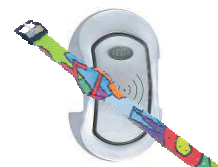


Code fixe  
modifiable + code  
brouillé + pass (4  
molettes)



Milieu sec

Serrure  
électronique à  
code variable 4  
chiffres + code  
maître



Serrure  
transpondeur +  
bracelet



Milieu humide

Serrure haute sécurité  
à code fixe ou  
variable, avec ou sans  
pièce + option  
télécommande et  
logiciel de gestion



Code fixe  
modifiable  
(3 molettes)



Cadenas à clé

**CADENAS**



Cadenas à  
code 3  
molettes

Cadenas à  
code 4  
molettes  
(option pass  
général)



**OPTIONS DISPONIBLES SUR TOUS NOS VESTIAIRES**



Coiffe / toit incliné  
propreté



Fond  
perforé



Socle banc  
fixe



Socle hauteur  
100mm +  
vérins

**COMPLETEZ L'AMENAGEMENT DE VOS LOCAUX AVEC NOS BANCS !**

4 déclinaisons possibles  
en simple ou double dos  
à dos :

- Banc simple assise
- Banc + dossier
- Banc + dossier + patères
- Banc + dossier + patères +  
tablette porte-sac

➔ Option tablette porte  
chaussures



**CASIER VESTIAIRES CONSIGNES**