

## SERRURE ELECTRONIQUE A CODE DIGITAL – HAUTE SECURITE

Code fixe, code variable ou mode libre-service payant – Aucune gestion de clé !



Fig. 3

### Caractéristiques Techniques :

**ALIMENTATION :** 4 piles LR6 AA 1,5 V (piles low cost non conseillées)

**BATTERIE :** 30 000 cycles (1 cycle = 1 fermeture + 1 ouverture) = 2 à 5 ans selon l'utilisation quotidienne. Pour exemple, autonomie de 4 ans avec une utilisation quotidienne de 20 cycles. Système évaluatif avec avertissement en cas de batterie faible.

**LONGUEUR DU PENE :** 10mm.

**TEMPERATURE ACCEPTEE :** de -20° à 70°

**DIMENSIONS :** avant = 74 x 107 x 21mm ; corps et boîtier intérieur = 120 x 83 x 35mm.

**NORME EUROPEENNE IP55 :** membrane caoutchouc tout autour de la serrure qui protège contre les corps solides et liquides.

Protection IK9 contre les chocs internes et externes.

**CLIGNOTANT LED :** utilisation ou non du clignotant LED qui indique l'occupation du casier (à définir à la commande). Ce clignotant induit une consommation plus élevée de la batterie.



Fig. 1



Fig. 2

**Description**

*Serrure haute sécurité en zamak avec pêne en métal alliant technologie et esthétique : aucune gestion de clé, un simple code à 4 chiffres pour la faire fonctionner.*

**Adaptée aux environnements humides**, la serrure digitale est disponible en 3 modèles (à choisir à la commande) :

- **Serrure à code fixe** (Fig. 1) : casier attribué à une personne qui compose le même code chaque jour. Ce code est modifiable à volonté avec le logiciel (turn-over du personnel)
- **Serrure à code variable** (Fig. 1) : casier non attribué avec différents utilisateurs dans la journée. Un code au choix à chaque nouvelle utilisation avec réinitialisation de la serrure à chaque ouverture.
- **Serrure en Libre-service** (Fig. 2) : utilisation nécessitant une carte ou une pièce 1€ restituée à la réouverture du casier.

Au choix, code de 4, 5 ou 6 chiffres (à définir à la commande) et redéfinissable par la suite avec le logiciel de gestion.

**Ouverture d'urgence** grâce à un simple code maître à 6 chiffres (à personnaliser à la commande) et redéfinissable à l'infini grâce au logiciel de gestion + télécommande (Fig. 3). Ce code maître peut également être remplacé par une télécommande « clé pass » qui facilite la gestion et évite la divulgation de code maître.

**Possibilité de la programmation** d'une heure précise à laquelle le casier doit s'ouvrir automatiquement (disponible sur les modes en code variable et libre-service – option à préciser à la commande ou par la suite grâce au logiciel de gestion).



Disponible en noir  
ou blanc



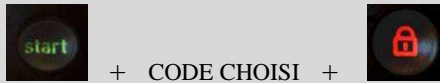
Hors vandalisme

### CASIERS VESTIAIRES CONSIGNES

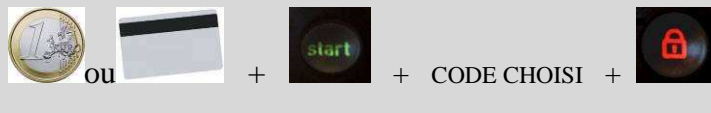
**Procédure de fermeture en mode code fixe :**



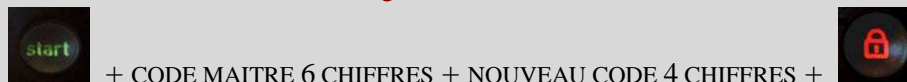
**Procédure de fermeture en mode code variable :**



**Procédure de fermeture en mode libre-service :**



**Procédure d'attribution ou changement du code en mode code fixe :**



**Procédure d'ouverture d'urgence avec le code maître (sans télécommande) :**



**TELECOMMANDE (EN OPTION) AVEC CONNEXION USB – MULTIFONCTION :**

**CLE PASS PARTOUT** pour les ouvertures d'urgence en cas d'oubli du code avec gain de temps (aucune manipulation manuelle). Dans le cas de l'ouverture d'urgence d'un mauvais casier, la télécommande permet de refermer le casier en conservant le code de l'utilisateur (aucune incidence)

**CLE DE SERVICE** qui permet de contrôler l'intérieur du casier si besoin sans la présence de l'utilisateur et de refermer le casier sans annuler son code (aucune incidence pour l'utilisateur)

**CLE UTILISATEUR** pour les personnes à mobilité réduite ne pouvant pas utiliser le clavier.

**CLE D'EVENEMENTS** pour enregistrer la date et l'heure d'évènements, ainsi que le dernier code introduit.

**CLE DE PROGRAMMATION** pour modifier le code maître et éviter la longue manipulation casier par casier.

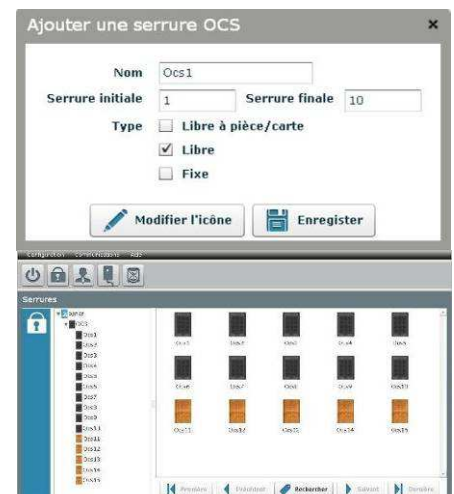
L'installation peut disposer d'autant de télécommandes souhaitées et chacune avec une fonction définie, au lieu d'en avoir une seule multifonction. Une télécommande peut être reconfigurée autant de fois que nécessaire grâce au logiciel de gestion.

**LOGICIEL (EN OPTION) – MULTIFONCTION :**

Il permet de surveiller, d'actualiser et de réaliser l'entretien d'une installation de serrures digitales, ainsi que d'établir la communication avec une télécommande. **Très intuitif**, ce logiciel vous est fourni avec un manuel complet.

**Facilitez-vous la gestion de votre installation** avec le logiciel : personnalisez vous-même et très rapidement le code maître pour les ouvertures d'urgence, configurez vos casiers en fonction des différents besoins (libre-service, location, durée maximum d'utilisation...)

De plus, si vous le souhaitez, une **formation de 4 heures** peut vous être dispensée (sur devis).



**CASIER VESTIAIRES CONSIGNES**